



ISDN/Telefonie – 19" Voice Panel

Produktinformationen

Produktbeschreibung

- Panel zur Aufteilung von Telefonie-Stammkabel auf RJ45
- Wahlweise geschirmt oder ungeschirmt
- Inkl. Befestigungs-Set

Gemeinsame Merkmale

- Für den Einbau in 19"-Schränke
- Bauhöhe 1HE
- Mit LSA PLUS-Schnellanschlusstechnik
- Integrierte Zugentlastung

Produktabbildungen (Beispiele)



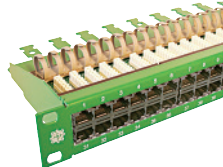
19" Voice Panel 1HE
30xRJ45/s



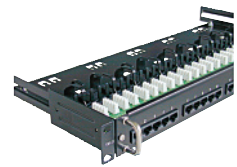
19" Voice Panel 1HE
24xRJ45/u



19" Voice Panel 1HE
30xRJ45/u



19" Voice Panel 1HE
60xRJ45/u



19" Voice Panel 1HE
25xRJ45/u

Bestelltabelle

Schirmung	Ausstattung RJ45 [Stk]	Doppeladern [Paare]	8-polig	4-polig	Ausziehbar	Farbe	Artikel-Nr.	E-No.
geschirmt	30	120	✓	–	–	grün	STP-70 503	966 730 248
ungeschirmt	24	96	✓	–	–	grün	STP-80 305	966 730 448
	25	50	–	✓	✓	schwarz	*7022 4 001-25	966 734 111
	30	120	✓	–	–	grün	UTP-70 503	966 730 348
	60	120	–	✓	–	grün	UTP-70 508	966 731 248

