



ISDN/Téléphonie – panneaux TVA 19" pour Ascotel I5

Information produit

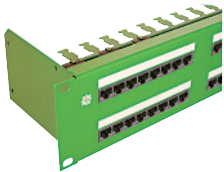
Description du produit

- Pour l'intégration d'installations ACU Ascotel I5
- Interface avec Tyco AMP (module II) côté ACU
- 16 ports au choix comme interface S/T (4 fils) ou A/D (2 fils)
- 32 ports pour interfaces analogiques ou numériques (2 fils)

Caractéristiques

- Raccordements 48x RJ45
- Hauteur 2U
- Couleur vert

Illustration de produit (exemple)



Panneau 19" ACU pour Ascotel I5

Tableau de commande

Raccordements RJ45 [pièces]	Référence	E-No
48	UTP-70 521	

Câble de raccordement pour panneaux 19" ACU pour Ascotel I5

Information produit

Description du produit

- Câble de raccordement avec fiche Tyco AMP pour panneau 19" ACU Meridian

Caractéristiques communes

- Préconfectionné aux deux extrémités (mâle-mâle)

Illustration de produit (exemple)



Câbles de raccordement pour panneau 19" ACU pour Ascotel I5

Tableau de commande

Longueur [m]	Référence	E-No
2	UTP-72 102	
3	UTP-72 103	
6	UTP-72 106	
10	UTP-72 110	

