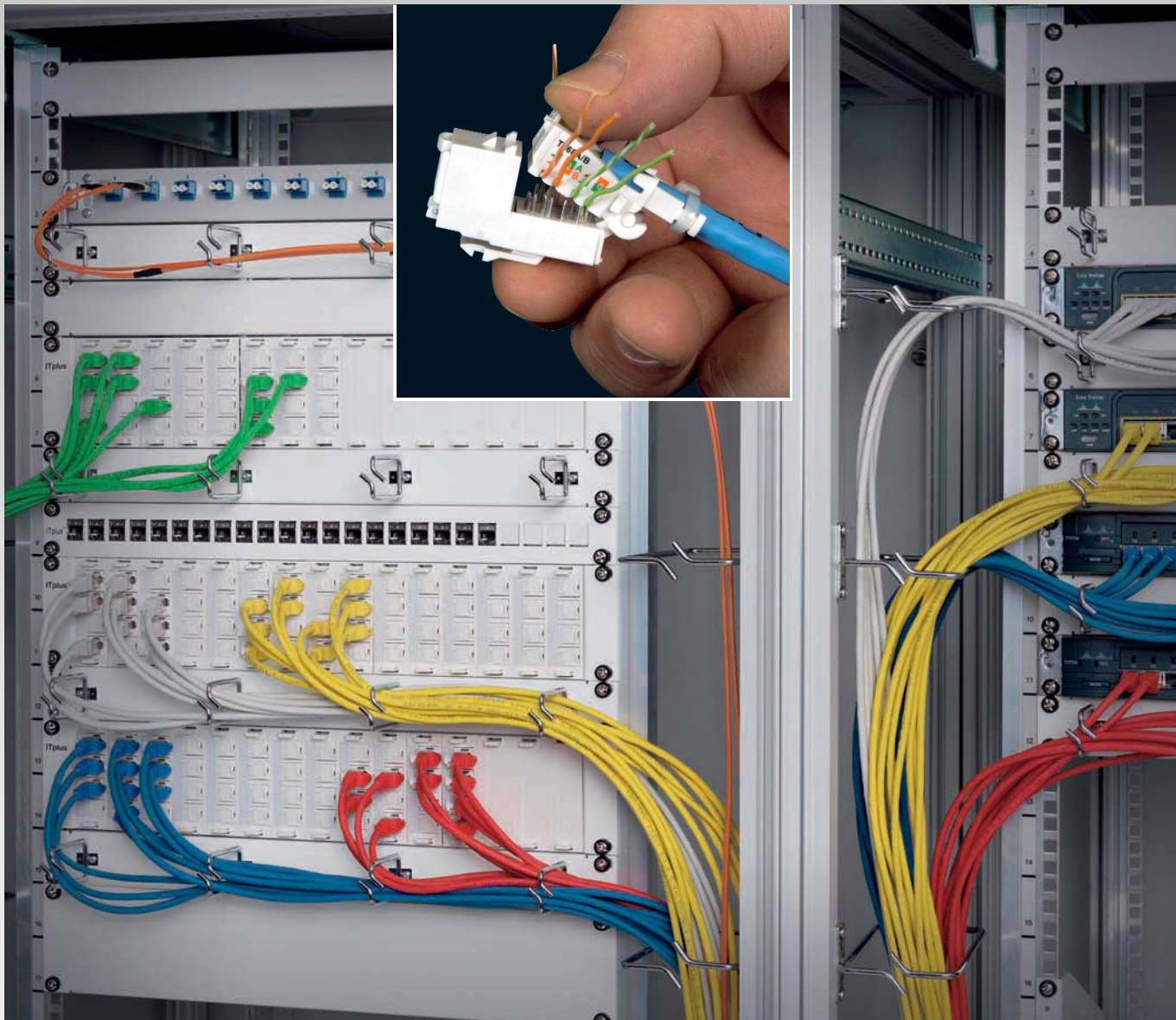




ITplus®

Das 10G Verkabelungssystem



Inhalt	Seite
ITplus® Verkabelungssystem	2–3
Installationskabel	4–5
Verteilerausüstung	6–7
Anschlussstechnik	8
Anschlussdosen	9–10
Patchkabel	11–12

Elbro AG

Swiss Technology Company
Gewerbstrasse 4

CH-8162 Steinmaur/Switzerland

Telefon: +41 (0)44 854 73 00

Telefax: +41 (0)44 854 73 01

Internet: www.elbro.com

e-mail: info@elbro.com

Das ITplus® 6A 10G Verkabelungssystem von ELBRO kombiniert 10Gb/s Leistungsfähigkeit mit Sicherheit, Störfestigkeit und Platzoptimierung.

Entsprechend dem Einsatzgebiet ist das System als Cat.6 ungeschirmt, 6A 10G mit U/FTP oder als 6A 10G mit S/FTP Kabellösung verfügbar.

ITplus® 6A 10G repräsentiert den zurzeit neusten Stand der Cat.6A Verkabelungstechnik.

Die Produktfamilie erfüllt bzw. übertrifft alle Anforderungen, einschliesslich der Alien Crosstalk Parameter, des kürzlich ratifizierten 10GBASE-T Standards.

Die Lösung wurde speziell entwickelt, um auch komplexe und leistungskritische Applikationen der Zukunft zu bewältigen. Da die Systeme wahlweise als ungeschirmte oder als geschirmte Lösung verfügbar sind, lassen sie sich gleichermassen in sicherheitskritischen Bereichen, in Umgebungen mit höheren Störpegeln wie auch in allgemeinen Büroumgebungen einsetzen.

Einsatz von Verkabelungs-Systemen	ITplus® 6 UTP	ITplus® 6A 10G U/FTP	ITplus® 6A 10G S/FTP
Heim-Bereich			
Allgemeine Büroumgebung			
Spezifische Büroumgebung			
Industrienumgebung			
Rechenzentren			
Technische Aspekte			
Next (Paar zu Paar)	entsprechen Standards	entsprechen Standards	erhöhte Systemreserven
Alien X-Talk (Port zu Port)	entsprechen Standards	erhöhte Systemreserven	stark erhöhte Systemreserven
Platzbedarf Kabel (Durchmesser/Kabel)	6 mm	7.3 mm	7.4–7.8 mm
Immunität bezüglich Störeinflüssen >30 MHz	gering	hoch	sehr hoch
Shannon Capacity (eventuelle künftige Applikationen)	Funktional	Reserven	höchste Reserven
Installationsaspekte			
Bedarf für Erdungskonzepte	Ja (NIV)	Ja (NIV, EN-Normen)	Ja (NIV, EN-Normen)
Installationsdauer (Index)	100	105	115
Reserven zu «Pass» bei Abnahmemessungen	genügend	gut	hoch
Gewicht der Kabel	45–50 kg/km	50–60 kg/km	60–70 kg/km
Biegeradien	ca. 49 mm	ca. 58 mm	ca. 61 mm

■ = Bevorzugt, ■ = Möglich, ■ = Möglich, jedoch nicht empfohlen

Hohe Portdichte – übersichtliche Patchfelder



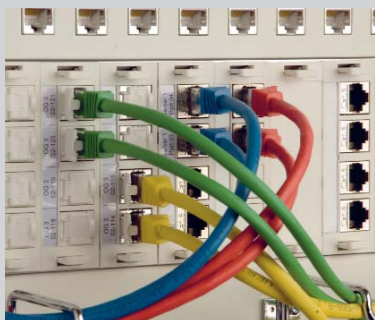
60 Ports auf 2HE

ITplus® bietet den optimalen Kompromiss zwischen hoher Portdichte und Funktionalität. Dabei resultiert bis zu 25% Platzersparnis in Verteilerschränken im Vergleich mit herkömmlichen Modulsystemen. Ein Beispiel: Während mit einem herkömmlichen modularen System in einem 19" Netzwerkschrank mit 42 Höheneinheiten und dem entsprechenden Raum für die Patchkabelführung rund 480 Ports bedient werden können, stellt ITplus® auf gleichem Raum bis zu 600 Ports zur Verfügung. Und dies ohne Einschränkung der Bedienung oder der Übersichtlichkeit, denn dank der vertikalen Anordnung der Ports bleiben die Stecker auch im Betrieb jederzeit gut zugänglich.

Bezeichnungskonzept

Ein durchdachtes Bezeichnungskonzept erhöht die Übersichtlichkeit im Betrieb. Jedes Port lässt sich mit den zur Verfügung stehenden Vorlagen individuell bezeichnen. Dies ist die Grundlage zu einer sauberen Dokumentation des Netzwerks. Späteres «Patchen», sowie Aus- und Umbauten erfolgen mit der notwendigen Sicherheit, den Betrieb auch bei Manipulationen am Verteilerschrank nicht einschränken zu müssen.





Farbige Patchkabel

Farben: ein einfaches, hilfreiches und übersichtliches Werkzeug, um ein Netzwerk effizient zu managen. Entsprechende Regeln des Netzwerkverantwortlichen vorausgesetzt, lassen sich für unterschiedliche Abteilungen, Stockwerke, Gebäude und Einsatzgebiete auch verschiedenfarbige Patchkabel einsetzen. Dies erleichtert die Arbeiten am Netzwerk enorm und erhöht die Übersicht. Aufwände für die Dokumentation und für Arbeiten am Netzwerk werden minimiert.

Sicherheit und Unabhängigkeit dank Keystone

Zukunft, Flexibilität

«Keystone» – zu Deutsch Schlüsselstein – ist ein Standard, welcher es durch Normausschnitte ermöglicht, unterschiedliche Komponenten in Panels, Dosen usw. einzurasten. Keystone hat sich in den letzten Jahren stark entwickelt, viele Anbieter bieten Produkte an, die zu Keystone kompatibel sind. ITplus® wurde von Anfang an auf Keystone optimiert. Dadurch kann ein breites Produktangebot und grosse Kompatibilität auch zu Fremd-/zukünftigen Systemen garantiert werden.

Neuste Technik

Hochleistungs-Patchkabel

Endlich sind Patchkabel verfügbar, welche auch bei kurzen Längen hervorragende übertragungstechnische Eigenschaften aufweisen. Möglich macht dies die integrierte Drahtführung der RJ45 Stecker, welche das mittlere Paar über eine separate Ebene auf die Kontakte führen. Im Komponenten-Test nach TIA 568-B.2 resultiert damit ein zusätzlicher Signal-Rauschabstand beim NEXT von über 2.5 dB.

Pass bei Messinstrument

ITplus® 6A 10G repräsentiert den zurzeit neusten Stand der Cat.6A Verkabelungstechnik. Höchstmögliche Systemreserven auch bei kritischen übertragungstechnischen Parametern sind das Resultat. Die hochwertigen Komponenten wurden in der Schweiz entwickelt und bei nationalen und internationalen Partnern gefertigt. Die Zertifizierung wurde von anerkannten, unabhängigen Prüflabors vorgenommen.

Werkzeugfreie Installation

Modularer Aufbau

Dank dem modularen Aufbau lassen sich Netzwerke genau so konzipieren, wie sie benötigt werden. Reserveplätze oder Gruppierungen lassen sich individuell vornehmen. Die Installation der einzelnen Module erfolgt ohne Werkzeug – einfach einrasten – fertig. Selbstverständlich ist die Erdverbindung voll integriert. In Kombination mit den rationellen ITplus® Anschlussmodulen lässt sich damit viel Zeit sparen, was sich bei grösseren Anlagen schnell auf die Kalkulation auswirkt.

Unverlierbarer Staubschutz

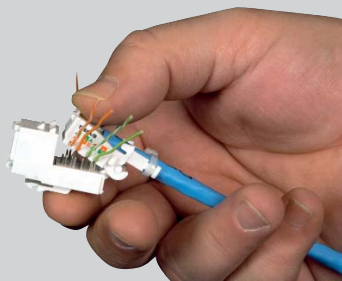
Immer wieder gefragt: Der unverlierbare Staubschutz stellt sicher, dass die hochwertig veredelten Goldkontakte während und nach der Bauphase nicht durch Staub- oder andere Ablagerungen verschmutzt werden.

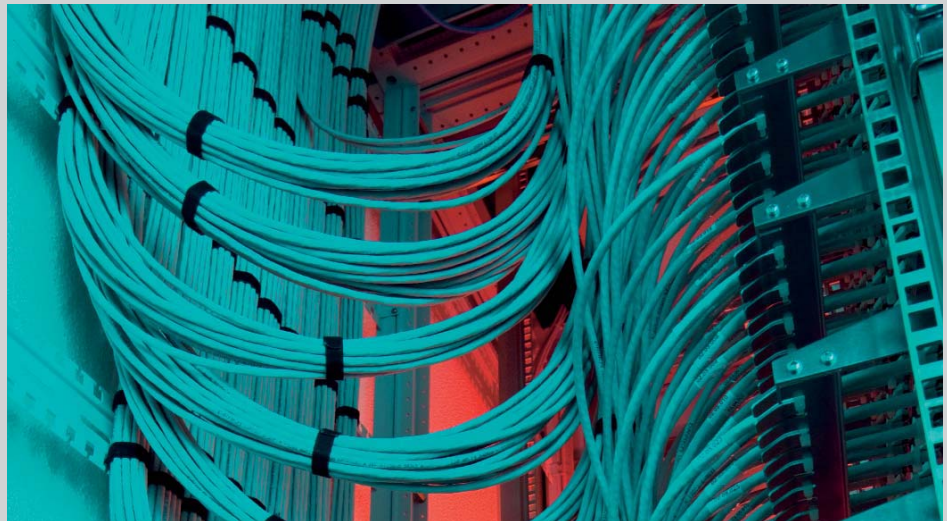
Geringe Aufschaltzeit

ITplus® ist zurzeit wohl das am rationellsten aufschaltbare System. Ungeschirmte Systeme in weniger als einer Minute pro Anschluss! Das Klemmen erfolgt durch die sequentiell angeordneten Kontakte mit minimalem Kraftaufwand. Hörbares Einrasten, Drähte abschneiden – fertig. Die Drahtführung stellt sicher, dass die jeweiligen Drahtpaare jedes Anschlusses gleich aufgeschaltet sind.

Geringe Modulbreite von 16,5 mm

Nur gerade 16,5 mm breit ist die neue ITplus® Cat.6A Buchse. Dies bedeutet zusätzlichen Stauraum für Kabel, minimale Biegeradien lassen sich einhalten.





Installationskabel Draka UC400 Cat.6

Datenkabel U/UTP bis 400 MHz

Elektrisch und mechanisch hervorragendes Cat.6 Datenkabel.
Garantierte Grenzwerte nach EN 50173-1, ISO/IEC 11801, EN 50288-6-1, EIA/TIA 568 B.2-1, IEC 61156-5.

Ausführung	Ungeschirmt, 4x2x0.56 mm	
Kabeldurchmesser	6,2 mm / AWG 23	
Schutzmantel	Flammwidriges und halogenfreies LSOH	
Dämpfung (dB/100 m) @400 MHz	41,7	
Farbe Aussenmantel	Blau, RAL 5012	
Relative Ausbreitungsgeschwindigkeit	67% / NVP 0.67	
Liefermenge	Bobine à 500 m	Bobine à 1000 m
Artikel-Nummer	COU-11 020-5	COU-11 020-10
E-Nummer	101 742 182	101 742 181
Zertifikate	3-P Zertifikation	

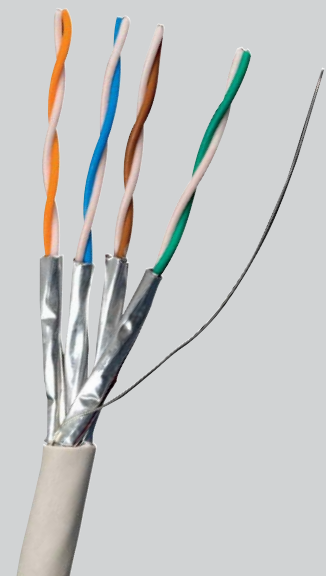


Installationskabel Draka SILVERLINE TREND Cat.6A 10G

Datenkabel U/FTP bis 500 MHz (frühere Bezeichnung FTP)

Elektrisch und mechanisch hervorragendes Cat.6A Datenkabel. Optimiert bezüglich Schirmwirkung / Kabeldurchmesser.
Garantierte Grenzwerte nach EN 50173-1, ISO/IEC 11801, EN 50288-6-1, IEC 61156-5, EIA/TIA 568 B.2-1.

Ausführung	Foliengeschirmt, 4x2x0.55 mm	
Kabeldurchmesser	7,3 mm / AWG 23	
Schutzmantel	Flammwidriges und halogenfreies LSOH	
Dämpfung (dB/100 m) @500 MHz	43	
Farbe Aussenmantel	Grau, RAL 7035	
Relative Ausbreitungsgeschwindigkeit	75% / NVP 0.75	
Liefermenge	Bobine à 500 m	Bobine à 1000 m
Artikel-Nummer	STP-10 455-5	STP-10 455-10
E-Nummer	101 772 019	101 772 009
Zertifikate	3-P Zertifikation	



Installationskabel Draka SILVERLINE PREMIUM Cat.7

Datenkabel S/FTP bis 1200 MHz (frühere Bezeichnung S/STP)

Elektrisch und mechanisch hervorragendes Cat.7 Datenkabel. Exzellente Schirmwirkung dank Paar- und Geflechtsschirm.

Garantierte Grenzwerte nach EN 50173-1, ISO/IEC 11801, EN 50288-4-1, IEC 61156-5.

Ausführung	geschirmt, 4x2x0.55 mm	
Kabeldurchmesser	7,4 mm / AWG 23	
Schutzmantel	Flammwidriges und halogenfreies LSOH	
Dämpfung (dB/100 m) @600 MHz	48,1	
Farbe Aussenmantel	Grau, RAL 7035	
Relative Ausbreitungsgeschwindigkeit	75% / NVP 0.75	
Liefermenge	Bobine à 500 m	Bobine à 1000 m
Artikel-Nummer	STP-10 465-5	STP-10 465-10
E-Nummer	101 741 118	101 741 108
Zertifikate	3-P Zertifizierung	



Installationskabel Draka SILVERLINE GOLD Cat.7A

Datenkabel S/FTP bis 1500 MHz (frühere Bezeichnung S/STP)

Elektrisch und mechanisch hervorragendes Cat.7A Datenkabel mit hohen Systemreserven. Exzellente Schirmwirkung dank Paar- und Geflechtsschirm.

Garantierte Grenzwerte nach EN 50173-1, ISO/IEC 11801, EN 50288-4-1, IEC 61156-5.

Ausführung	geschirmt, 4x2x0.58 mm	
Kabeldurchmesser	7,8 mm / AWG 23	
Schutzmantel	Flammwidriges und halogenfreies LSOH	
Dämpfung (dB/100 m) @1000 MHz	62	
Farbe Aussenmantel	Grau, RAL 7035	
Relative Ausbreitungsgeschwindigkeit	75% / NVP 0.75	
Liefermenge	Bobine à 1000 m	
Artikel-Nummer	STP-10 475-10	
E-Nummer	101 773 009	
Zertifikate	3-P Zertifizierung	

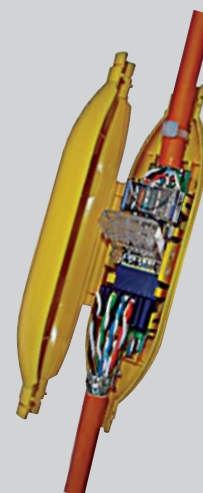


Extender ITplus® Cat.6

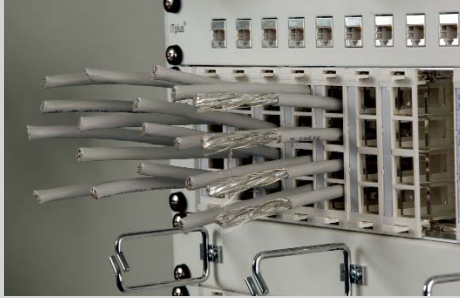
Mit dem Extender lassen sich verlegte Installationskabel verlängern oder defekte neu verbinden, ohne das Kabel auszuwechseln.

Für alle 100 Ohm LAN Applikationen, EIA/TIA T568 A und 568 B geeignet. Für alle marktgängigen Installationskabel. Werkzeugfreie Aufsaltung.

Länge x Querschnitt	120 x 28 x 22
Zulässige Draht-Ø	AWG 23–24
Kabeldurchmesser	8 mm max.
Aufschaltzyklen	>20
Kontaktmaterial	Phosphorbronze verzinkt
Kunststoffe	Entsprechen UL 94V-0
Consolidation Point	Cat.6 Class E nach ISO/IEC 11801
Normierung	ISO/IEC 11801, EN50173
Artikel-Nummer	IES-10 100
E-Nummer	970 200 008



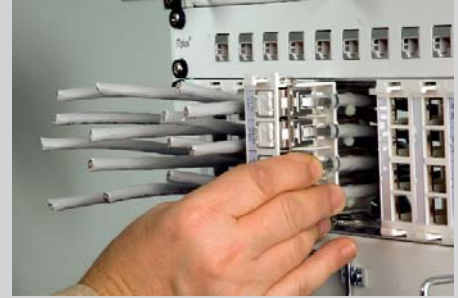
Patch Panel ITplus®



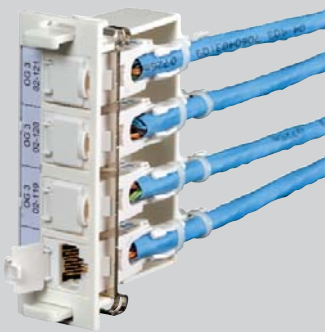
Kabel vorbereiten



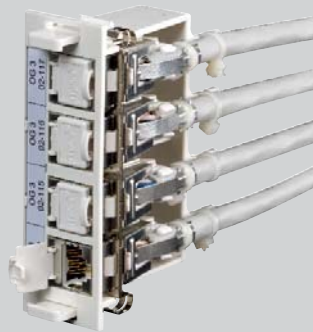
Beschalten der Drahtführungen



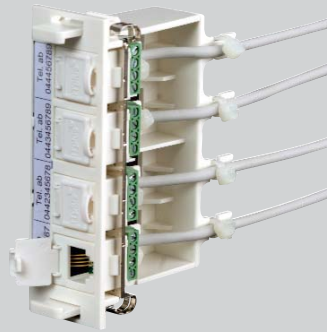
Drahtführungen auf Buchsen klicken, Keystone einschnappen



Ungeschirmte Version
RJ45/u



Geschirmte Version
RJ45/s



Telefonmodul
RJ11



Kupplungsmodul mit
beidseitigem RJ45

COZ-06 320-0 966 735 558

Modulträger ITplus® 19" 2HE für 15 Moduleinsätze, unbestückt weiss (bis 60 Ports)

Modulares Verteilerfeld zur Bestückung mit bis zu 15 Stück 4er Keystone Moduleinsätzen. Erlaubt Bestückungen bis zu maximal 60 Stück ITplus® Keystone Jacks auf 2HE. Einschliesslich komplettem Montagezubehör. Geringe Bautiefe, ansprechendes Design, schnelle und einfache Installation.



COZ-06 321 973 391 314

Kabelhalter zu Modulträger ITplus® 19" 2HE

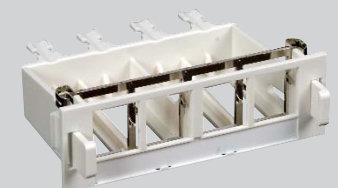
zur Aufnahme der Kabelzugkräfte. Geeignet für Kabelabgänge nach unten und oben.



COZ-06 324-0 966 735 568

Moduleinsatz ITplus® für 4 Keystone Ports, unbestückt weiss

Einsatz zu 19" 2HE Modularpanel zur variablen Bestückung mit Keystone Anschlusstechnik. Integrierte, niederohmige Erdkontaktierung geschirmter Keystone Jacks auf den metallischen Baugruppenträger. Farbe weiss.



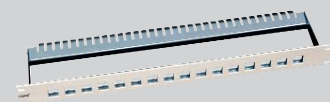
COZ-06 327 966 735 588

Moduleinsatz blind, weiss

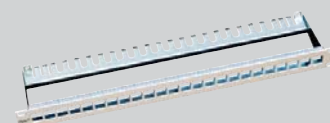
Blindeinsatz zu 19" 2HE Modularpanel für Reserveplätze. Entspricht Platz für 4 Ports. Farbe weiss.



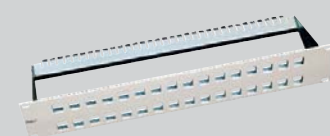
COU-51 116-0 966 731 608 Panel ITplus® 19" 1HE für 16 Ports, unbestückt weiss
 Verteilerfeld zur Bestückung mit bis zu 16 ITplus® Keystone Jacks. Für geschirmte und ungeschirmte Anschlusstechnik geeignet. Einschliesslich komplettem Montagezubehör. Die Portbeschriftung ist für Bezeichnungssysteme wie P-Touch oder ähnlich optimiert. Geringe Bautiefe, ansprechendes Design, sowie schnelle und einfache Installation



COU-51 124-0 966 731 638 Panel ITplus® 19" 1HE für 24 Ports, unbestückt weiss
 Verteilerfeld zur Bestückung mit bis zu 24 ITplus® Keystone Jacks. Für geschirmte und ungeschirmte Anschlusstechnik geeignet. Einschliesslich komplettem Montagezubehör. Die Portbeschriftung ist für Bezeichnungssysteme wie P-Touch oder ähnlich optimiert. Geringe Bautiefe, ansprechendes Design sowie schnelle und einfache Installation. Nicht mit RJ45 Buchsen der ITplus® Cat.6 Baureihe I kompatibel (Modulbreite).

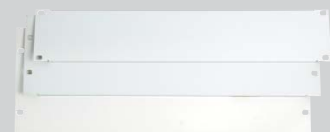


COU-51 232-0 966 732 608 Panel ITplus® 19" 2HE für 32 Ports, unbestückt weiss
 Verteilerfeld zur Bestückung mit bis zu 32 ITplus® Keystone Jacks. Für geschirmte und ungeschirmte Anschlusstechnik geeignet. Einschliesslich komplettem Montagezubehör. Die Portbeschriftung ist für Bezeichnungssysteme wie P-Touch oder ähnlich optimiert. Geringe Bautiefe, ansprechendes Design, sowie schnelle und einfache Installation.



Blindpanel weiss, einschliesslich Montagezubehör

1HE	2HE	3HE	4HE
CAB-70 207	CAB-70 208	CAB-70 209	CAB-70 210
966 730 858	966 730 868	966 730 878	966 730 898



Rangier Panel 4 Ringe, weiss, einschliesslich Montagezubehör

1HE	2HE
CAB-70 201	CAB-70 213
966 730 848	966 730 888



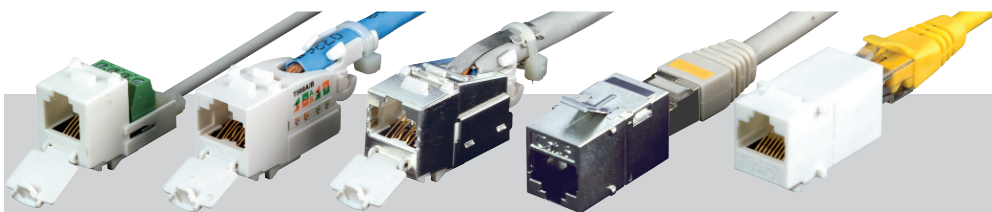
CAB-90 520 533 570 200 Befestigungsset für 19" Komponenten à 4 Stück
 Set mit je 4 Stück Käfigmuttern, Schrauben und Beilagescheiben M6.



CAB-90 521 966 781 966 Befestigungsset für 19" Komponenten à 50 Stück
 Set mit je 50 Stück Käfigmuttern, Schrauben und Beilagescheiben M6.

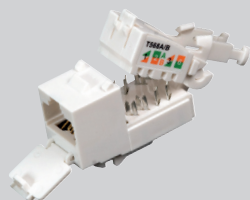
COZ-06 901 305 960 449 Beschriftungsbogen für ITplus® Moduleinsätze
 Papierbogen A4, Papierqualität 60 g, mit 120 perforierten Bezeichnungsstreifen zu Keystone Baugruppeneinsätzen. Kostenlose Vorlage per Internet verfügbar.





Bestückung ITplus®

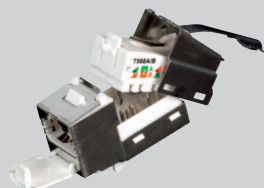
COU-90 010-61 966 702 766



Buchse ITplus® RJ45 Cat.6A 10G, ungeschirmt

Für den Aufbau von Übertragungsstrecken der Klassen D und E mit bis zu vier Steckverbindungen. Erfüllt die Anforderungen von ISO/IEC 11801 (2), EN 50173-1 (2), IEC 60603-7 und TIA/EIA568B.2-10 Cat.6A. Für Aderdurchmesser AWG23 - 26. Anschluss paarparallel ohne auskreuzen der Paare nach EIA/TIA 568A/B. Zugentlastung des Kabels mittels mitgeliefertem Kabelbinder, Einzelzugentlastung der Drähte, mehr als 20 Aufschaltzyklen. Goldbeschichtete Kontakte auf Nickel, für mehr als 1000 Steckzyklen. Mit integrierter und unverlierbarer Staubschutzkappe. Für Keystone Aufnahmen, einfache und schnelle Installation.

COS-90 010-61 966 702 866



Buchse ITplus® RJ45 Cat.6A 10G, geschirmt

Für den Aufbau von Übertragungsstrecken der Klassen D und E (A) mit bis zu vier Steckverbindungen. Erfüllt die Anforderungen von ISO/IEC 11801 (2), EN 50173-1 (2), IEC 60603-7 und TIA/EIA568B.2-10 Cat.6A. Für Aderdurchmesser AWG23 - 26. Anschluss paarparallel ohne auskreuzen der Paare nach EIA/TIA 568A/B. Zugentlastung des Kabels mittels mitgeliefertem Kabelbinder, Einzelzugentlastung der Drähte, mehr als 20 Aufschaltzyklen. Goldbeschichtete Kontakte auf Nickel, für mehr als 1000 Steckzyklen. Mit integrierter und unverlierbarer Staubschutzkappe. Für Keystone Aufnahmen, einfache und schnelle Installation.

SOH-12 101 977 801 048



Buchse ITplus® RJ11, Schraubanschluss

Für den Anschluss von Kabeln (U72) für ADSL, ISDN und POTS. Erfüllt die Anforderungen von IEC 60512-7. Schraubanschluss mit Zugfederklemmen ermöglicht paralleles Anschliessen von Aderdurchmessern 0.5 - 1.0 mm² AWG22 - 27. Vier Kontakte (2,3,4,5) sind belegt (USOC RJ11). Zugentlastung mittels Kabelbinder, mehr als 20 Aufschaltzyklen. Goldbeschichtete Kontakte auf Nickel, für mehr als 1000 Steckzyklen. Mit integrierter und unverlierbarer Staubschutzkappe. Für Keystone Aufnahmen, einfache und schnelle Installation.

IEU-11 100 977 830 098



Kupplung ITplus® RJ45 Cat.6, ungeschirmt

Für den Aufbau von Verteilfeldern und Arbeitsplatzdosen mit doppelseitigem RJ45 Anschluss. Erfüllt die Cat.6/KlasseE Permanent Link und Channel Anforderungen von ISO/IEC 11801, EN 50173, IEC 60603-7 und TIA/EIA 568B.2. Goldbeschichtete Kontakte auf Nickel, für mehr als 750 Steckzyklen. Für Keystone Aufnahmen, einfache und schnelle Installation.

IES-11 100 977 800 098



Kupplung ITplus® RJ45 Cat.6, geschirmt

Für den Aufbau von Verteilfeldern und Arbeitsplatzdosen mit doppelseitigem RJ45 Anschluss. Erfüllt die Cat.6/KlasseE Permanent Link und Channel Anforderungen von ISO/IEC 11801, EN 50173, IEC 60603-7 und TIA/EIA 568B.2. Goldbeschichtete Kontakte auf Nickel, für mehr als 750 Steckzyklen. Druckgussgehäuse mit Erdabgriff. Für Keystone Aufnahmen, einfache und schnelle Installation.

COU-93 001-61 966 733 808



Blindeinsatz ITplus®

Abdeckelement für Keystone Reserveplätze, weiss.



**Anschlussdosen ITplus®
Standard, FLF**

Anschlussdose ITplus® RJ45 Cat.6A, ungeschirmt

>20 Aufschaltzyklen, >1000 Steckzyklen, unverlierbarer Staubschutz, Keystone, gerader Auslass, Einbautiefe 39 mm.

1-fach mit Reserveplatz

2-fach

Anschlussdose ITplus® RJ45 Cat.6A, geschirmt

>20 Aufschaltzyklen, >1000 Steckzyklen, unverlierbarer Staubschutz, Keystone, gerader Auslass, Einbautiefe 39 mm.

1-fach mit Reserveplatz

2-fach

Anschlussdose unbestückt für ITplus® Systeme

2-fach

Fertigapparate Unterputz PMI 58 mm weiss	Fertigapparate Aufputz AP x weiss	Fertigapparate Brüstungskanal IK 63 mm weiss	Fertigapparate Einbau FLF weiss
COU-81 301-61 979 231 008	COU-81 101-61 979 031 008	COU-81 401-61 979 431 008	COU-81 501-61 979 631 008
COU-81 302-61 979 232 008	COU-81 102-61 979 032 008	COU-81 402-61 979 432 008	COU-81 502-61 979 632 008
COS-81 301-61 979 201 008	COS-81 101-61 979 001 008	COS-81 401-61 979 401 008	COS-81 501-61 979 601 008
COS-81 302-61 979 202 008	COS-81 102-61 979 002 008	COS-81 402-61 979 402 008	COS-81 502-61 979 602 008
COU-81 300-61 979 230 008	COU-81 100-61 979 030 008	COU-81 400-61 979 430 008	COU-81 500-61 979 630 008

**Anschlussdosen ITplus®
EDIZIOdue**

Anschlussdose ITplus® RJ45 Cat.6A, ungeschirmt

>20 Aufschaltzyklen, >1000 Steckzyklen, unverlierbarer Staubschutz, Keystone, Flachauslass, Einbautiefe 39 mm.

1-fach mit Reserveplatz

Fertigapparate Unterputz FMI weiss	Fertigapparate Aufputz FX 54 weiss	Fertigapparate Brüstungskanal FKE weiss



COU-83 341-61 879 280 000	COU-83 141-61 879 080 000	COU-83 441-61 879 480 000
COU-83 342-61 879 282 000	COU-83 142-61 879 081 000	COU-83 442-61 879 481 000

2-fach

Anschlussdose ITplus® RJ45 Cat.6A, geschirmt

>20 Aufschaltzyklen, >1000 Steckzyklen, unverlierbarer Staubschutz, Keystone, Flachauslass, Einbautiefe 39 mm.

1-fach mit Reserveplatz



COS-83 341-61 879 260 000	COS-83 141-61 879 060 000	COS-83 441-61 879 460 000
COS-83 342-61 879 262 000	COS-83 142-61 879 061 000	COS-83 442-61 879 461 000

2-fach

Anschlussdose unbestückt für ITplus® Systeme, Flachauslass

2-fach



COU-83 340-61 878 260 000	COU-83 140-61 878 060 000	COU-83 440-61 878 487 000
------------------------------	------------------------------	------------------------------

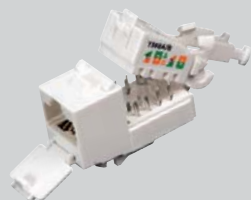
Anschlussdose unbestückt für ITplus® Systeme

2-fach



COU-83 300-61 878 270 000	COU-83 100-61 878 070 000	COU-83 400-61 878 477 000
------------------------------	------------------------------	------------------------------

Buchsen ITplus® (siehe auch Seite 8)



Buchse ITplus® RJ45 Cat.6A 10G,
ungeschirmt
COU-90 010-61 966 702 766



Buchse ITplus® RJ45 Cat.6A 10G,
geschirmt
COS-90 010-61 966 702 866



Buchse ITplus® RJ11,
Schraubanschluss
SOH-12 101 977 801 048



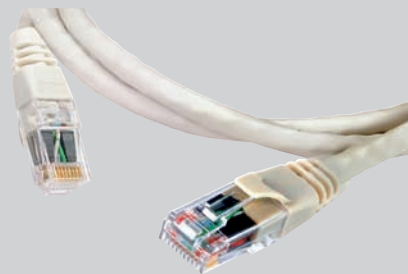
Blindeinsatz ITplus®
COU-93 001-61 966 733 808

COZ-06 902 966 799 966 Beschriftungsbogen A4 für ITplus® Anschlussdosen
Papierqualität 60 g, mit 120 perforierten und selbstklebenden Bezeichnungsschildern. Kostenlose Vorlage per Internet verfügbar.

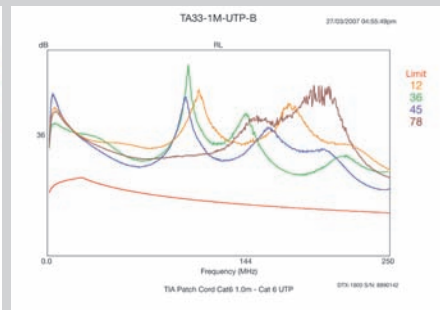
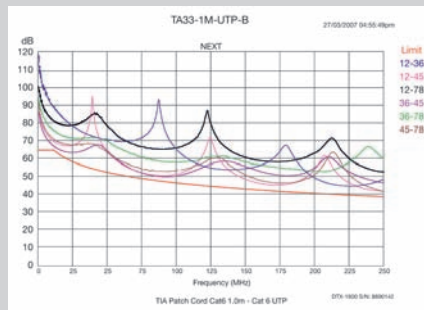


COZ-06 906 966 732 066 AP Anschlussbox 6-fach
Keystone, Stahlblech, weiss RAL9010 zur wahlweisen Bestückung mit ITplus® Keystone Einsätzen. Abmessungen 38x115x165 mm. Rückseite mit 3, links, rechts und auf der Unterseite je 1 Kabeleinlass. Inklusive 4 Abdeckungen für Reserveeinlässe.





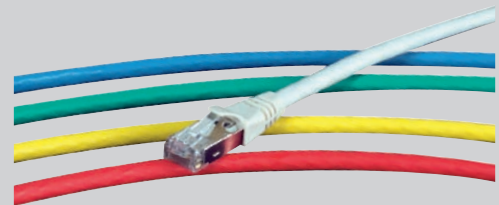
Patchkabel ITplus® RJ45 Cat.6A



Elektrisch und mechanisch hervorragendes Patchkabel in Ausführung FRNC/LSOH (Flame Retardant Non Corrosive/Low Smoke Zero Halogen). Klare Unterscheidung der unterschiedlichen Dienste in Patchfeldern von Schränken und Verteilanlagen. Garantierte Grenzwerte nach ISO/IEC 11801 CLASS E_A, EN 50173 und EN 50288-4-2, übertrifft Klasse E. Patchkabel sind beidseitig mit Längenangaben und Artikelnummer beschriftet. Hi-Performance RJ45 mittels separierter Paarführung (Pin 4/5).

Patchkabel ITplus® RJ45/s-RJ45/s Cat.6A

Ausführung geschirmt, AWG 26
 Kabeltyp Uninet flex 7702 4P 1200 MHz S/FTP
 Steckertyp ITplus® RJ45, schmale Bauform
 Knickschutz ITplus® angespritzt
 Durchmesser 6 mm

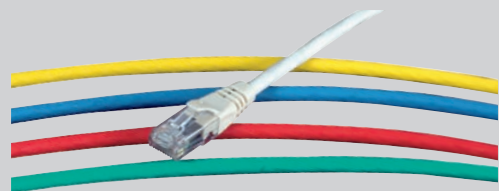


	grau	rot	gelb	grün	blau
1 m	G6S-23 010-GR 101 375 318	G6S-23 010-RT 101 375 418	G6S-23 010-GE 101 375 118	G6S-23 010-GN 101 375 218	G6S-23 010-BL 101 375 018
2 m	G6S-23 020-GR 101 375 328	G6S-23 020-RT 101 375 428	G6S-23 020-GE 101 375 128	G6S-23 020-GN 101 375 228	G6S-23 020-BL 101 375 028
3 m	G6S-23 030-GR 101 375 338	G6S-23 030-RT 101 375 438	G6S-23 030-GE 101 375 138	G6S-23 030-GN 101 375 238	G6S-23 030-BL 101 375 038
4 m	G6S-23 040-GR 101 375 348	G6S-23 040-RT 101 375 448	G6S-23 040-GE 101 375 148	G6S-23 040-GN 101 375 248	G6S-23 040-BL 101 375 048
5 m	G6S-23 050-GR 101 375 358	G6S-23 050-RT 101 375 458	G6S-23 050-GE 101 375 158	G6S-23 050-GN 101 375 258	G6S-23 050-BL 101 375 058
7 m	G6S-23 070-GR 101 375 378	G6S-23 070-RT 101 375 478	G6S-23 070-GE 101 375 178	G6S-23 070-GN 101 375 278	G6S-23 070-BL 101 375 078

Weitere Längen und Farben auf Anfrage

Patchkabel ITplus® RJ45/u-RJ45/u Cat.6, getestet nach Cat.6A

Ausführung ungeschirmt, AWG 24
 Kabeltyp Uninet flex 602 4P 300 MHz U/UTP
 Steckertyp ITplus® RJ45, schmale Bauform
 Knickschutz ITplus®
 Durchmesser 5.1 mm



	grau	rot	gelb	grün	blau
1 m	G6U-23 010-GR 101 376 318	G6U-23 010-RT 101 376 418	G6U-23 010-GE 101 376 118	G6U-23 010-GN 101 376 218	G6U-23 010-BL 101 376 018
2 m	G6U-23 020-GR 101 376 328	G6U-23 020-RT 101 376 428	G6U-23 020-GE 101 376 128	G6U-23 020-GN 101 376 228	G6U-23 020-BL 101 376 028
3 m	G6U-23 030-GR 101 376 338	G6U-23 030-RT 101 376 438	G6U-23 030-GE 101 376 138	G6U-23 030-GN 101 376 238	G6U-23 030-BL 101 376 038
4 m	G6U-23 040-GR 101 376 348	G6U-23 040-RT 101 376 448	G6U-23 040-GE 101 376 148	G6U-23 040-GN 101 376 248	G6U-23 040-BL 101 376 048
5 m	G6U-23 050-GR 101 376 358	G6U-23 050-RT 101 376 458	G6U-23 050-GE 101 376 158	G6U-23 050-GN 101 376 258	G6U-23 050-BL 101 376 058
7 m	G6U-23 070-GR 101 376 378	G6U-23 070-RT 101 376 478	G6U-23 070-GE 101 376 178	G6U-23 070-GN 101 376 278	G6U-23 070-BL 101 376 078

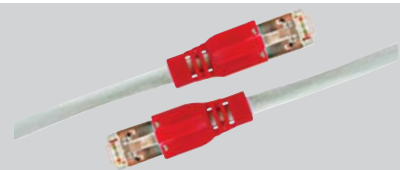
Weitere Längen und Farben auf Anfrage


Patchkabel ITplus® RJ45/s-RJ45/s Cat.6, farbmarkierbar

Ausführung geschirmt, AWG26
 Kabeltyp ITplus® flex 4P 600 MHz
 Steckertyp ITplus® RJ45, schmale Bauform
 Knickschutz ITplus® angespritzt, farbmarkierbar
 Durchmesser 6 mm


Patchkabel ITplus® RJ45/u-RJ45/u Cat.6, farbmarkierbar

Ausführung ungeschirmt, AWG24
 Kabeltyp ITplus® flex 4P 300 MHz
 Steckertyp ITplus® RJ45, schmale Bauform
 Knickschutz ITplus® angespritzt, farbmarkierbar
 Durchmesser 5.1 mm

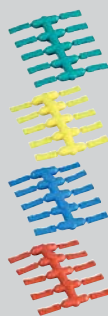

Patchkabel ITplus® Cat.6 mit wechselbaren Hauben

Ausführung geschirmt, AWG26/ungeschirmt, AWG24
 Kabeltyp ITplus® flex 4P 400 MHz
 Steckertyp ITplus® RJ45
 Hauben ohne, können optional gewählt werden
 Durchmesser 6 mm

	geschirmt grau	ungeschirmt grau	geschirmt grau	ungeschirmt grau
0.5 m	IPS-60 005 101 389 098	IPU-60 005 101 388 098	COS-22 005-0H 101 606 038	COU-22 005-0H 101 626 038
1 m	IPS-60 010 101 389 108	IPU-60 010 101 388 108	COS-22 010-0H 101 606 138	COU-22 010-0H 101 626 138
1.5 m	IPS-60 015 101 389 118	IPU-60 015 101 388 118	COS-22 015-0H 101 606 238	COU-22 015-0H 101 626 238
2 m	IPS-60 020 101 389 128	IPU-60 020 101 388 128	COS-22 020-0H 101 606 338	COU-22 020-0H 101 626 338
2.5 m	IPS-60 025 101 389 138	IPU-60 025 101 388 138	COS-22 025-0H 101 606 438	COU-22 025-0H 101 626 438
3 m	IPS-60 030 101 389 148	IPU-60 030 101 388 148	COS-22 030-0H 101 606 538	COU-22 030-0H 101 626 538
4 m	IPS-60 040 101 389 158	IPU-60 040 101 388 158	COS-22 040-0H 101 606 638	COU-22 040-0H 101 626 638
5 m	IPS-60 050 101 389 168	IPU-60 050 101 388 168	COS-22 050-0H 101 606 738	COU-22 050-0H 101 626 738
7.5 m	IPS-60 075 101 389 178	IPU-60 075 101 388 178	COS-22 075-0H 101 606 838	COU-22 075-0H 101 626 838
10 m	IPS-60 100 101 389 188	IPU-60 100 101 388 188	COS-22 100-0H 101 606 938	COU-22 100-0H 101 626 938
15 m	IPS-60 150 101 389 198	IPU-60 150 101 388 198	COS-22 150-0H -	COU-22 150-0H -
20 m	IPS-60 200 101 389 208	IPU-60 200 101 388 208	COS-22 200-0H -	COU-22 200-0H -

Farbmarkierer zu ITplus® Patchkabeln, farbmarkierbar

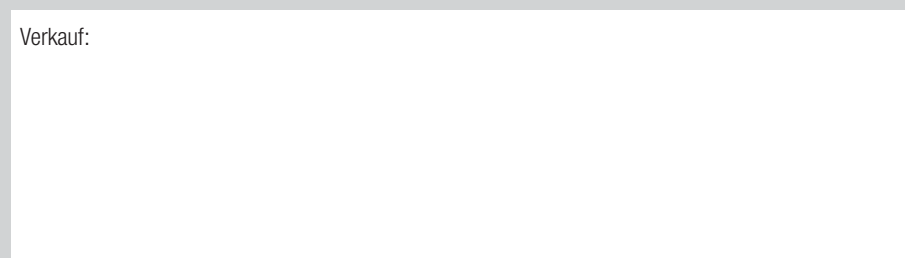
rot	IPI-10-RT 977 901 168
gelb	IPI-10-GE 977 901 158
grün	IPI-10-GN 977 901 148
blau	IPI-10-BL 977 901 128
violett	IPI-10-VI -


Wechselbare Hauben zu Patchkabel ITplus® Cat.6

grau	STP-29 014-GR 120 550 048	braun	STP-29 014-BR 120 550 018
rot	STP-29 014-RT 120 550 058	orange	STP-29 014-OR 120 550 098
gelb	STP-29 014-GE 120 550 028	schwarz	STP-29 014-SW 120 550 068
grün	STP-29 014-GN 120 550 038	violett	STP-29 014-VI 120 550 078
blau	STP-29 014-BL 120 550 008	weiss	STP-29 014-WS 120 550 088



Verkauf:


Erhältlich bei Ihrem Grossisten!
Elbro AG

Swiss Technology Company

Gewerbestrasse 4

CH-8162 Steinmaur/Switzerland

Telefon: +41 (0)44 854 73 00

Telefax: +41 (0)44 854 73 01

 Internet: www.elbro.com

 e-mail: info@elbro.com