

Câble patch ITplus® RJ45 Cat.6

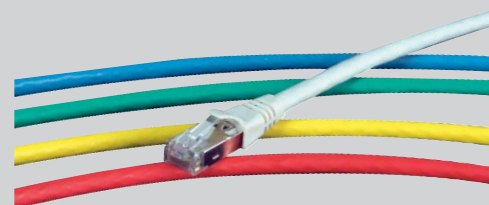
Câble informatique possédant d'excellentes qualités mécaniques et électriques dans les versions FRNC / LSOH (résistant à la propagation de la flamme et sans halogène). Différenciation claire des différents services dans les panneaux de brassage des armoires et des installations de distribution. Valeurs limites garanties selon les normes ISO/IEC 11801, EN 50173, EN 50288-4-2, remplit voire dépasse les exigences de la classe E.

Les indications de longueur et les numéros de référence sont inscrits sur les deux côtés du câble.

Prise RJ45 hautes performances avec guidage séparé des paires (Pin 4/5).

Câbles patch ITplus® RJ45/s-RJ45/s Cat.6

Exécution Blindé, AWG26
Type de câble Uninet flex 7702 4P 1200 MHz S/FTP
Types de connecteurs ITplus® RJ45, forme de construction fine
Anticoque ITplus® scellé
Diamètre 6 mm

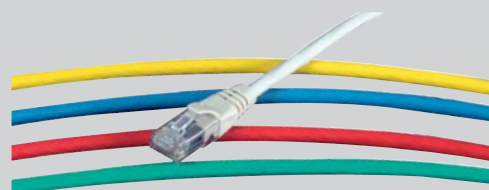


	gris	rouge	jaune	vert	bleu
1 m	G6S-23 010-GR 101 375 318	G6S-23 010-RT 101 375 418	G6S-23 010-GE 101 375 118	G6S-23 010-GN 101 375 218	G6S-23 010-BL 101 375 018
2 m	G6S-23 020-GR 101 375 328	G6S-23 020-RT 101 375 428	G6S-23 020-GE 101 375 128	G6S-23 020-GN 101 375 228	G6S-23 020-BL 101 375 028
3 m	G6S-23 030-GR 101 375 338	G6S-23 030-RT 101 375 438	G6S-23 030-GE 101 375 138	G6S-23 030-GN 101 375 238	G6S-23 030-BL 101 375 038
4 m	G6S-23 040-GR 101 375 348	G6S-23 040-RT 101 375 448	G6S-23 040-GE 101 375 148	G6S-23 040-GN 101 375 248	G6S-23 040-BL 101 375 048
5 m	G6S-23 050-GR 101 375 358	G6S-23 050-RT 101 375 458	G6S-23 050-GE 101 375 158	G6S-23 050-GN 101 375 258	G6S-23 050-BL 101 375 058
7 m	G6S-23 070-GR 101 375 378	G6S-23 070-RT 101 375 478	G6S-23 070-GE 101 375 178	G6S-23 070-GN 101 375 278	G6S-23 070-BL 101 375 078

D'autres longueurs et couleurs sur demande

Câbles patch ITplus® RJ45/u-RJ45/u Cat.6

Exécution Non blindé, AWG24
Type de câble Uninet flex 602 4P 300 MHz U/UTP
Types de connecteurs ITplus® RJ45, forme de construction fine
Anticoque ITplus®
Diamètre 5.1 mm



	gris	rouge	jaune	vert	bleu
1 m	G6U-23 010-GR 101 376 318	G6U-23 010-RT 101 376 418	G6U-23 010-GE 101 376 118	G6U-23 010-GN 101 376 218	G6U-23 010-BL 101 376 018
2 m	G6U-23 020-GR 101 376 328	G6U-23 020-RT 101 376 428	G6U-23 020-GE 101 376 128	G6U-23 020-GN 101 376 228	G6U-23 020-BL 101 376 028
3 m	G6U-23 030-GR 101 376 338	G6U-23 030-RT 101 376 438	G6U-23 030-GE 101 376 138	G6U-23 030-GN 101 376 238	G6U-23 030-BL 101 376 038
4 m	G6U-23 040-GR 101 376 348	G6U-23 040-RT 101 376 448	G6U-23 040-GE 101 376 148	G6U-23 040-GN 101 376 248	G6U-23 040-BL 101 376 048
5 m	G6U-23 050-GR 101 376 358	G6U-23 050-RT 101 376 458	G6U-23 050-GE 101 376 158	G6U-23 050-GN 101 376 258	G6U-23 050-BL 101 376 058
7 m	G6U-23 070-GR 101 376 378	G6U-23 070-RT 101 376 478	G6U-23 070-GE 101 376 178	G6U-23 070-GN 101 376 278	G6U-23 070-BL 101 376 078

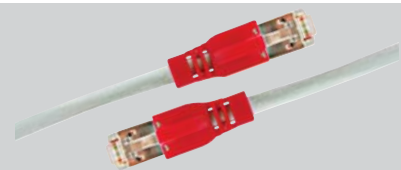
D'autres longueurs et couleurs sur demande


Câbles patch ITplus® RJ45/s-RJ45/s Cat.6, système de marquage par couleurs

Exécution blindé, AWG26
 Type de câble ITplus® flex 4P 600 MHz
 Types de connecteurs ITplus® RJ45, forme de construction fine
 Anticoque ITplus® scellé, marquage par couleur
 Diamètre 6 mm


Câbles patch ITplus® RJ45/u-RJ45/u Cat.6, système de marquage par couleurs

Exécution non blindé, AWG24
 Type de câble ITplus® flex 4P 300 MHz
 Types de connecteurs ITplus® RJ45, forme de construction fine
 Anticoque ITplus® scellé, marquage par couleur
 Diamètre 5.1 mm

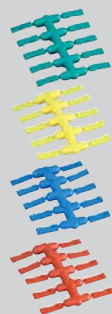

Câbles patch ITplus® Cat.6, avec boîtiers amovibles

Exécution blindé, AWG26/non blindé, AWG24
 Type de câble ITplus® flex 4P 400 MHz
 Types de connecteurs ITplus® RJ45
 Boîtiers sans, choix optionnel
 Diamètre 6 mm

	gris	gris	blindé gris	non blindé gris
0.5 m	IPS-60 005 101 389 098	IPU-60 005 101 388 098	COS-22 005-OH 101 606 038	COU-22 005-OH 101 626 038
1 m	IPS-60 010 101 389 108	IPU-60 010 101 388 108	COS-22 010-OH 101 606 138	COU-22 010-OH 101 626 138
1.5 m	IPS-60 015 101 389 118	IPU-60 015 101 388 118	COS-22 015-OH 101 606 238	COU-22 015-OH 101 626 238
2 m	IPS-60 020 101 389 128	IPU-60 020 101 388 128	COS-22 020-OH 101 606 338	COU-22 020-OH 101 626 338
2.5 m	IPS-60 025 101 389 138	IPU-60 025 101 388 138	COS-22 025-OH 101 606 438	COU-22 025-OH 101 626 438
3 m	IPS-60 030 101 389 148	IPU-60 030 101 388 148	COS-22 030-OH 101 606 538	COU-22 030-OH 101 626 538
4 m	IPS-60 040 101 389 158	IPU-60 040 101 388 158	COS-22 040-OH 101 606 638	COU-22 040-OH 101 626 638
5 m	IPS-60 050 101 389 168	IPU-60 050 101 388 168	COS-22 050-OH 101 606 738	COU-22 050-OH 101 626 738
7.5 m	IPS-60 075 101 389 178	IPU-60 075 101 388 178	COS-22 075-OH 101 606 838	COU-22 075-OH 101 626 838
10 m	IPS-60 100 101 389 188	IPU-60 100 101 388 188	COS-22 100-OH 101 606 938	COU-22 100-OH 101 626 938
15 m	IPS-60 150 101 389 198	IPU-60 150 101 388 198	COS-22 150-OH -	COU-22 150-OH -
20 m	IPS-60 200 101 389 208	IPU-60 200 101 388 208	COS-22 200-OH -	COU-22 200-OH -

Système de marquage par couleurs pour les câbles patch ITplus®

rouge	IPI-10-RT 977 901 168
jaune	IPI-10-GE 977 901 158
vert	IPI-10-GN 977 901 148
bleu	IPI-10-BL 977 901 128
violet	IPI-10-VI -


Boîtiers amovibles pour les câbles patch ITplus® Cat.6

gris	STP-29 014-GR 120 550 048	brun	STP-29 014-BR 120 550 018
rouge	STP-29 014-RT 120 550 058	orange	STP-29 014-OR 120 550 098
jaune	STP-29 014-GE 120 550 028	noir	STP-29 014-SW 120 550 068
vert	STP-29 014-GN 120 550 038	violet	STP-29 014-VI 120 550 078
bleu	STP-29 014-BL 120 550 008	blanc	STP-29 014-Ws 120 550 088



Vente:

Disponible chez votre grossiste!
Elbro AG

Swiss Technology Company

Gewerbstrasse 4

CH-8162 Steinmaur/Switzerland

Téléphone: +41 (0)44 854 73 00

Télécopie: +41 (0)44 854 73 01

 Internet: www.elbro.com

 Email: info@elbro.com