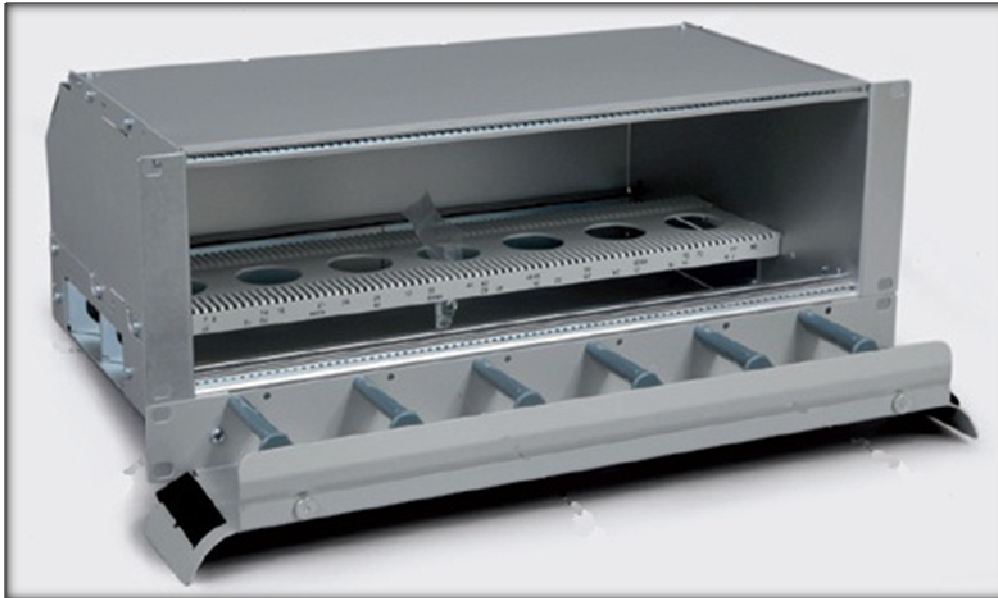


ITplus® Verkabelungssystem FO

Lichtwellenleiter-Baugruppenträger 4HE

Das ITplus® Lichtwellenleiter-Verkabelungssystem von ELBRO kombiniert höchste Leistungsfähigkeit mit Sicherheit, Störfestigkeit und Platzoptimierung. Modularer Aufbau für rationelle Montage in Kombination mit hochwertigen Komponenten machen das ITplus® Lichtwellenleiter-Verkabelungssystem zur Ihrer Lösung im Markt für hochwertige und zukunftssichere LWL-Verkabelungen.



Die Baugruppenträger ist modular aufgebaut und universell bestückbar mit allen Faser- und Steckertypen. Varianten mit vormontierten oder beigelegten Pigtails sind möglich. Zahlreiches Zubehör ist zur Komplettierung erhältlich.

Spezifikationen:

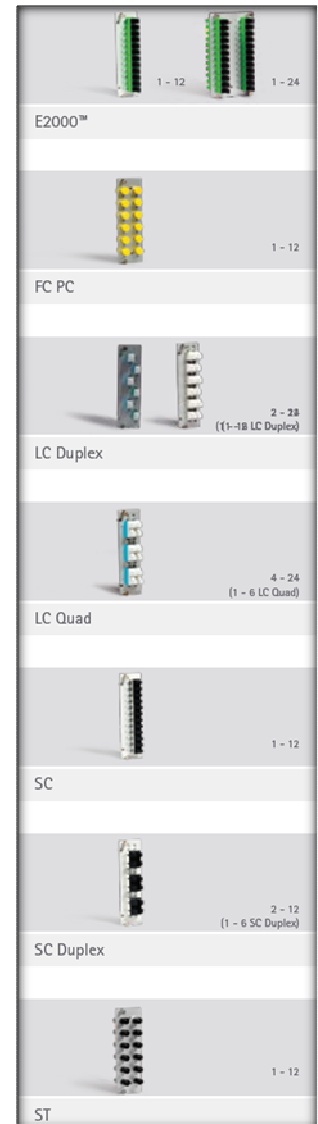
- Gehäuse Aluminium
- Abmessungen: 84 TE x 4 HE x 295 mm (B x H x T)
- Kabeleingang hinten und von den Seiten
- Rückwand und Deckel mittels Rändelmutter abnehmbar
- Aufnahmefach für Bündeladerreserve demontierbar
- Rangierkabelwanne mit 6 Umlenkschikanen links wie rechts
- Frontblende mittels Rändelmutter leicht abnehmbar
- Bündeladerleitblech hinten
- 4-fache PG-Schrägeinführung

LWL-Einschubmodul zum Spleissen:

- Frontplatte Aluminium, 7TE (35 mm) / 8TE (40 mm) / 14TE (70 mm) x 3 HE (132 mm)
- Projektspezifisch bestückt mit Kupplungen, Pigtails und Spleisskassette inkl. Spleisskamm
- Pigtailreserve geschützt in Spleisskassette, mit Zugentlastung

LWL-Einschubmodul für vorkonfektionierte Kabel:

- Frontplatte Aluminium, 7TE (35 mm) / 8TE (40 mm) / 14TE (70 mm) x 3 HE (132 mm)
- Projektspezifisch bestückt mit Kupplungen



ELBRO-No	Bezeichnung
Fxx-54 xxx	ITplus® Lichtwellenleiter-Baugruppenträger
Fxx-60 xxx	ITplus® Lichtwellenleiter-Einschubmodul zum Spleissen
Fxx-61 xxx	ITplus® Lichtwellenleiter-Einschubmodul für vorkonfektionierte Kabel

Die ELBRO-Bestellnummer ergibt sich aus der individuellen Konfiguration.