



Edition 11. 2009

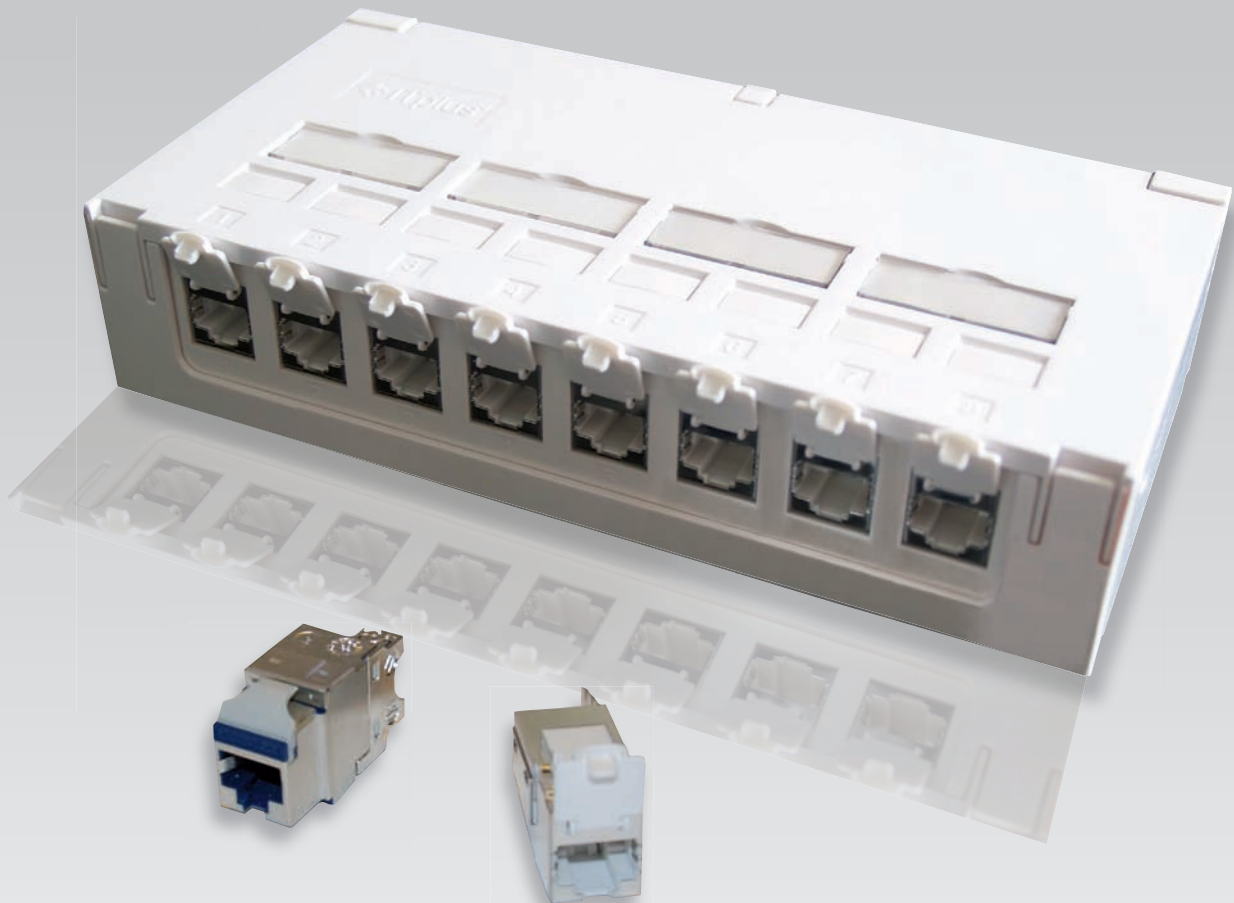
**ELBRO**  
**AG**

Swiss Technology Company

 **Kontakt Systeme**  
Telematics

# ITplus<sup>®</sup>

## Boîte de raccordement Mini AP



- **Petit** (seul. 195 mm de largeur)
- **Compact**
- **Compatible Keystone**
- **Avantageux**

**Elbro AG**

Swiss Technology Company

Gewerbestrasse 4

CH-8162 Steinmaur/Switzerland

Téléphone: +41 (0)44 854 73 00

Télécopie: +41 (0)44 854 73 01

Internet: [www.elbro.com](http://www.elbro.com)

Email: [info@elbro.com](mailto:info@elbro.com)



**Boîte de raccordement Mini AP 8x**

Les réseaux desservant un faible nombre d'utilisateurs nécessitent des dispositifs répartiteurs simples et avantageux, sans armoires 19" ni locaux informatiques séparés. A cet effet, Elbro AG propose un répartiteur très spécial servant de répartiteur de rangement, de Consolidation Point (CP) ou d'unité de raccordement pour groupes d'utilisateurs sur le lieu de travail. Jusqu'à 8 utilisateurs peuvent être reliés par la boîte de raccordement. Les répartiteurs peuvent être fixés au mur, sur canal ou sur rail TH35 (DIN 60715; avec adaptateur), ou simplement posés sur le bureau.



Pour de futures extensions du réseau, les accessoires permettent de fixer en série ou même d'empiler des boîtes de raccordement Mini AP. Grâce au code couleur, différents services peuvent être attribués aux ports.

**COZ-06 908-0 966 790 629**



**Boîte de raccordement Mini AP 8x**

Pour équipement au choix avec éléments d'insertion Keystone LANmark ou ITplus®  
8 entrées de câbles à l'arrière, y c. 8 serre-câbles  
Boîtier plastique blanc (RAL9010)  
Dimensions 195 x 100 x 41 mm

**L00040A0009 966 739 168**



**Jeu de mise à terre**

Pour boîte de raccordement Mini AP, assure une mise à terre correcte du boîtier  
Matériel de fixation compris  
Longueur 30 cm

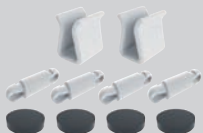
**H06000A0056 977 800 968**



**Adaptateur de rail oméga**

Pour boîte de raccordement Mini AP, permettant le montage sur rail oméga  
Matériel de fixation compris

**H06011A0007 977 900 968**



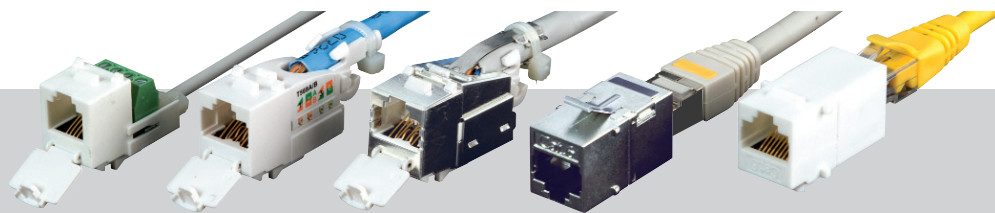
**Jeu d'accessoires**

Pour boîte de raccordement Mini AP  
Jeu de 2 pinces de jonction et  
4 séparateurs, et pieds caoutchouc autocollants



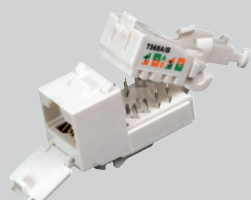
**Désignation, lots de 100 pièces**

Symbole données	E-No	Couleur	Symbole téléphone	E-No	Couleur
B00111A0019	977 902 158	rouge	B00111A0028	977 903 158	rouge
B00111A0018	977 902 168	jaune	B00111A0027	977 903 168	jaune
B00111A0023	977 902 148	vert	B00111A0025	977 903 148	vert
B00111A0024	977 902 128	bleu	B00111A0026	977 903 128	bleu



**Equipement ITplus®**

**COU-90 010-61 966 702 766**



**Douille ITplus® RJ45 cat. 6A 10G, non blindée**

Pour le montage de liaisons des classes D et E comportant jusqu'à 4 connexions. Satisfait aux exigences ISO/IEC 11801 (2), EN 50173-1 (2), IEC 60603-7 et TIA/EIA568B.2-10 draft cat. 6A. Pour diamètres de fils AWG23-26. Raccordement parallèle des paires sans croisement, selon EIA/TIA 568A/B. Décharge de traction au moyen des serre-câbles fournis, par fils individuels, >20 cycles d'enfichage. Contacts plaqués or sur nickel, pour >1000 cycles d'enfichage. Avec capot antipoussière intégré, non détachable. Pour insertion sur systèmes Keystone, installation simple et rapide.

**COS-90 010-61 966 702 866**



**Douille ITplus® RJ45 cat. 6A 10G, blindée**

Pour le montage de liaisons des classes D et E (A) comportant jusqu'à 4 connexions. Satisfait aux exigences ISO/IEC 11801 (2), EN 50173-1 (2), IEC 60603-7 et TIA/EIA568B.2-10 draft cat. 6A. Pour diamètres de fils AWG23-26. Raccordement parallèle des paires sans croisement, selon EIA/TIA 568A/B. Décharge de traction au moyen des serre-câbles fournis, par fils individuels, >20 cycles d'enfichage. Contacts plaqués or sur nickel, pour >1000 cycles d'enfichage. Avec capot antipoussière intégré, non détachable. Pour insertion sur systèmes Keystone, installation simple et rapide.

**SOH-12 101 977 801 048**



**Douille ITplus® RJ11, connexion vissée**

Pour le raccordement de câbles (U72) pour ADSL, ISDN et POTS. Satisfait aux exigences IEC 60512-7. Connexion vissée par bornes à ressort permettant le branchement parallèle de fils de diamètre 0,5-1 mm<sup>2</sup> AWG22-27. 4 contacts 2,3,4,5 sont utilisés (USOC RJ11). Décharge de traction au moyen de serre-câbles, >20 cycles d'enfichage. Contacts plaqués or sur nickel, pour >1000 cycles d'enfichage. Avec capot antipoussière intégré, non détachable. Pour insertion sur systèmes Keystone, installation simple et rapide.

**IEU-11 100 977 830 098**



**Raccord ITplus® RJ45 cat. 6, non blindé**

Pour le montage de panneaux de répartition et prises de postes de travail avec double raccordement RJ45. Satisfait aux exigences Permanent Link et Channel cat.6 / classe E selon ISO/IEC 11801, EN 50173, IEC 60603-7 et TIA/EIA 568B.2. Contacts plaqués or sur nickel, pour >750 cycles d'enfichage. Pour insertion sur systèmes Keystone, installation simple et rapide.

**IES-11 100 977 800 098**



**Raccord ITplus® RJ45 cat. 6, blindé**

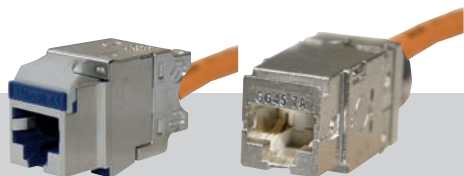
Pour le montage de panneaux de répartition et prises de postes de travail avec double raccordement RJ45. Satisfait aux exigences Permanent Link et Channel cat.6 / classe E selon ISO/IEC 11801, EN 50173, IEC 60603-7 et TIA/EIA 568B.2. Contacts plaqués or sur nickel, pour >750 cycles d'enfichage. Boîtier moulé sous pression avec mise à terre. Pour insertion sur systèmes Keystone, installation simple et rapide.

**COU-93 001-61 966 733 808**



**Obturation ITplus®**

Élément d'obturation pour emplacements de réserve Keystone, blanc.

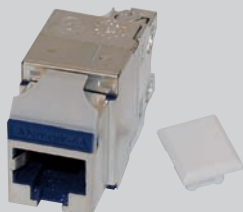


## Equipement **LANmark**

**N420.66A-KS 978 800 109**

### **Douille LANmark-6A EVO blindée 500 MHz**

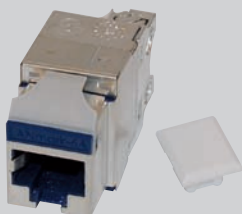
Pour le montage de liaisons de classe EA.  
Satisfait aux normes de câblage TIA et ISO cat. 6A. Prend en charge les configurations Channel cat. 6A extrêmement courtes telles qu'elles sont requises pour les centres de calcul.  
(EN 50173-1; EN 50173-3; IEC 60603-7-5; IEC 60603-751; ISO 11801:2002 / A1:2008; TIA / EIA-568-B2-10)



**N420.67A-KS 978 800 209**

### **Douille LANmark-6A EVO blindée 500 MHz pour torons**

Pour le montage de liaisons de classe EA.  
Satisfait aux normes de câblage TIA et ISO cat. 6A. Prend en charge les configurations Channel cat. 6A extrêmement courtes telles qu'elles sont requises pour les centres de calcul.  
(EN 50173-1; EN 50173-3; IEC 60603-7-5; IEC 60603-751; ISO 11801:2002 / A1:2008; TIA / EIA-568-B2-10)



**N420.735-KS 978 800 309**

### **Douille LANmark-7A GG45 blindée 1000 MHz**

Pour le montage de liaisons de classe FA.  
La douille cat. 7A avec interface GG45 innovante, à compatibilité amont pour les fiches RJ45. Prend en charge les futurs débits 40 Gigabit Ethernet.  
(EN 50173-1; IEC 60603-7-5; ISO / IEC 11801)



**N420.736-KS 978 800 409**

### **Douille LANmark-7A GG45 blindée 1000 MHz pour torons**

Pour le montage de liaisons de classe FA.  
La douille cat. 7A avec interface GG45 innovante, à compatibilité amont pour les fiches RJ45. Prend en charge les futurs débits 40 Gigabit Ethernet.  
(EN 50173-1; IEC 60603-7-5; ISO / IEC 11801)



**COU-93 001-61 966 733 808**

### **Obturation ITplus®**

Elément d'obturation pour emplacements de réserve Keystone, blanc.



Vente:

**Elbro AG**

Swiss Technology Company

Gewerbstrasse 4

CH-8162 Steinmaur/Switzerland

Téléphone: +41 (0)44 854 73 00

Télécopie: +41 (0)44 854 73 01

Internet: [www.elbro.com](http://www.elbro.com)

Email: [info@elbro.com](mailto:info@elbro.com)

**Disponible auprès de votre grossiste!**